

# LEADER MONDIAL DU PETIT ÉQUIPEMENT DOMESTIQUE

## Notre vocation

Faciliter et embellir la vie quotidienne  
des consommateurs partout dans le monde

Plus de **200 millions** de produits vendus en 2012

Ventes 2012 **4 060 M€**

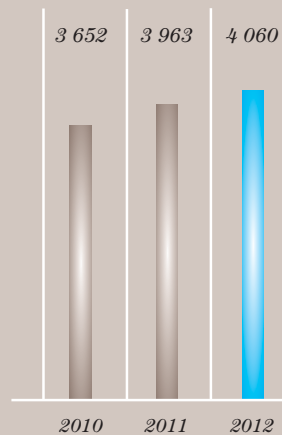
Résultat opérationnel d'activité **415 M€**

**25 000** collaborateurs dans le monde

**43,4 %** du capital détenu par le Groupe Fondateur



Évolution des ventes  
en M€



A L'ÉCOUTE  
DU MONDE,  
CONSTRUISONS  
DEMAIN

**L'**année 2012 aura connu une de ces crises auxquelles l'économie mondiale nous a habitués ces dernières années. La situation financière dégradée de nombreux pays et les mesures de rigueur qui en ont découlé ont forcément eu des conséquences sur la consommation. Par ailleurs, la baisse de fréquentation des magasins, au profit d'internet, a engendré un climat très concurrentiel et promotionnel, auquel le Groupe ne pouvait pas être immune.

Dans ce contexte, la performance de 2012 peut être jugée honorable. La quasi stabilité de nos ventes, qui ont néanmoins franchi pour la première fois la barre des 4 milliards d'euros, ainsi que le repli limité de notre Résultat opérationnel d'activité, qui reste parmi les plus hauts historiques du Groupe, sont des performances qu'il faut savoir mettre en perspective de dix années extrêmement dynamiques. Cette évolution reflète la solidité de notre modèle économique fondé sur l'innovation, la force de nos marques, la connaissance approfondie de la distribution et une stratégie résolument internationale. Elle traduit également les progrès réalisés tant en termes de performance industrielle que de nouveaux produits ou d'engagement social, sociétal et environnemental.

Dans un environnement macro-économique encore tendu et incertain, nous avons abordé 2013 avec une confiance prudente et sommes prêts à adapter notre gestion aux aléas de la conjoncture. Dans le même temps, nous nous attacherons à animer le marché, à travers notamment un plan produits robuste et la poursuite de notre développement international.

Quelles que soient les zones de turbulences à traverser, nous tenons fermement la barre et sommes confiants dans l'avenir.



Thierry de La Tour d'Artaise  
Président-Directeur Général

T de la Tour d'Artaise



## MOBILISER NOS FORCES

Pionnier innovateur depuis toujours, le Groupe SEB a mis l'innovation au cœur de sa stratégie. Créatrice de valeur, elle est le moteur de sa croissance et la clé de son succès auprès des consommateurs du monde entier.

### Articles culinaires

Poêles, casseroles, faitouts, moules, plats à four, autocuiseurs, cuiseurs à basse pression, ustensiles de cuisine...

### Électrique culinaire

**Cuisson électrique** : friteuses, fours posables, cuiseurs à riz, plaques à induction, autocuiseurs électriques, barbecues, appareils de repas conviviaux, gaufriers, grill-viande, grille-pain, cuiseurs vapeur, machines à pain...

**Préparation** : robots, batteurs, mixeurs, blenders, centrifugeuses, petits préparateurs, cafetières filtre ou à dosettes, machines espresso, bouilloires électriques, fontaines à eau chaude, machines à bière, extracteurs de lait de soja...

### Soin de la maison et de la personne

**Soin de la personne** : appareils de coiffure et d'épilation, pèse-personnes, appareils de massage, produits de puériculture...

**Soin du linge** : fers et générateurs de vapeur, machines à laver semi-automatiques, défroisseurs...

**Soin de la maison** : aspirateurs balais, traîneaux avec ou sans sac, à main et sans fil, ventilateurs, appareils de chauffage et de traitement de l'air...

338 NOUVEAUX  
PRODUITS ET MODÈLES  
EN 2012

UNE COMMUNAUTÉ  
DE L'INNOVATION DE PRÈS  
DE 1 300 PERSONNES

### UNE POLITIQUE D'INNOVATION OUVERTE

*Afin d'élargir son champ d'investigation, qui va aujourd'hui au-delà du petit équipement domestique, le Groupe s'appuie sur des ressources externes dans une démarche d'innovation ouverte et notamment avec des Grandes Ecoles Universitaires, des institutions spécialisées, des entreprises privées ou dans le cadre de projets dédiés comme Open Food System. Début 2013, SEB ALLIANCE a, par ailleurs, investi dans la société ETHERA qui développe des solutions innovantes de diagnostic et d'élimination de la pollution de l'air intérieur.*

# CONSTRUIRE NOTRE DYNAMIQUE

Présent dans près de 150 pays, le Groupe poursuit son développement international sur le long terme et consolide son leadership en conjuguant vision globale et approche locale.

DES POSITIONS DE PREMIER PLAN  
DANS PLUS DE 25 PAYS



## AMÉRIQUE DU NORD

Canada, Etats-Unis, Mexique

700 collaborateurs

11 % des ventes

5 sites commerciaux

1 site industriel



## AMÉRIQUE DU SUD

Argentine, Brésil, Chili, Colombie,  
Pérou, Venezuela...

2 800 collaborateurs

11 % des ventes

6 sites commerciaux

6 sites industriels



## LE RETAIL GROUPE, UNE STRATÉGIE AUDACIEUSE

Depuis plusieurs années, le Groupe développe son réseau de magasins sous enseignes propres en complément des autres circuits de distribution. Aujourd'hui ce réseau est déployé dans près de 50 pays et compte plus de 1 500 magasins, dont plus 1 000 en Chine. En 2012, le Groupe a notamment ouvert ses premiers magasins en Russie et, en 2013, il a inauguré sa première implantation à Dubaï.

N°1 MONDIAL Articles culinaires – Autocuiseurs – Fers et générateurs de vapeur – Bouilloires – Cuiseurs vapeur – Grille-pain – Friteuses – Repas conviviaux – Pesage (pèse-personnes et balances de cuisine)



## EUROPE OCCIDENTALE

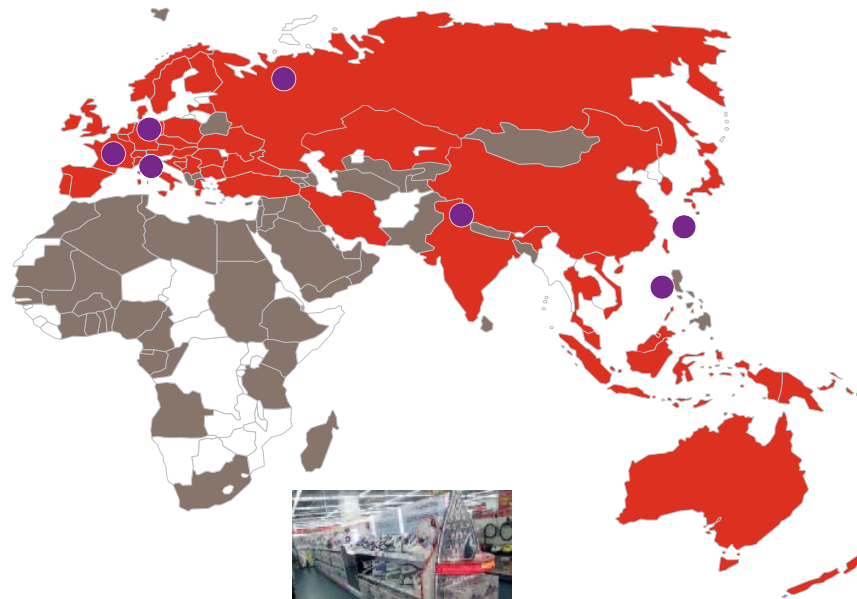
Allemagne, Autriche, Belgique, Danemark, Espagne, Finlande, France, Grèce, Irlande, Italie, Pays-Bas, Portugal, Royaume-Uni, Suède

7 200 collaborateurs

36 % des ventes dont 17 % en France

14 sites commerciaux

12 sites industriels



## ASIE PACIFIQUE

Australie, Chine, Corée du Sud, Indonésie, Japon, Malaisie, Nouvelle-Zélande, Singapour, Taiwan, Thaïlande, Vietnam...

13 400 collaborateurs

24 % des ventes

15 sites commerciaux

8 sites industriels



## EUROPE CENTRALE, RUSSIE ET AUTRES PAYS

Emirats Arabes Unis, Europe centrale et orientale, Inde, Russie, Turquie, Ukraine...

900 collaborateurs

18 % des ventes

25 sites commerciaux

2 sites industriels

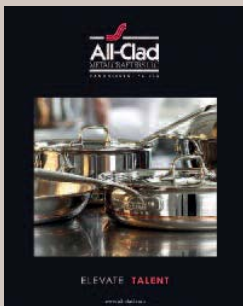
● 29 SITES INDUSTRIELS

■ 65 IMPLANTATIONS COMMERCIALES

## PRIX ET RÉCOMPENSES 2012

- Le Groupe SEB reçoit le Trophée du Capital Humain (Le Monde / Michael Page)
- Groupe SEB "Lauréat de l'audace" pour sa performance en Chine (OC&C Strategy Consultants)
- 3 fois distingué par le magazine Institutional Investor pour la qualité de son information financière





6 marques internationales, aux valeurs fortes, qui portent l'innovation du Groupe.

**All-Clad** **KRUPS** **Lagostina** **Moulinex** **ROWENTA** **Tefal**



## 24 MARQUES EMBLÉMATIQUES

Mondiales ou locales, les marques sont au cœur de la confiance construite avec les consommateurs et les distributeurs du monde entier. Elles offrent un socle solide et cohérent au développement du Groupe et de ses produits.

18 marques complémentaires à vocation locale ou plurirégionale, qui sont les relais d'une stratégie de développement multisegment et multicanal.

- France – Belgique : **calor** **SEB**
- Amérique du Nord : **AirBake** **IMUSA** **MIRRO** **REGAL** **WearEver**
- Amérique du Sud : **ARNO clock** **IMUSA** **PANEX** **PENEDO**  
**Rochedo** **samuraï** **T-fal** **umco**
- Asie-Pacifique : **ASIA** **MAHARAJA-WHITELINE** **SUPOR** **T-fal**

RESPONSABLE  
AUJOURD'HUI  
VIVRE DEMAIN POUR MIEUX



Une démarche développement durable ancrée au cœur des métiers et déclinée en 5 enjeux :

- Veiller au respect des principes éthiques du Groupe
- Poursuivre une politique sociale responsable
- Agir dans le cadre d'un engagement citoyen
- Innover durablement pour répondre aux attentes des consommateurs
- Réduire les impacts environnementaux



Le Code Ethique mondial formalise les engagements du Groupe vis-à-vis de ses parties prenantes, internes et externes.



- **Horizons 2012** : Plan d'actionnariat salariés mondial, dans 30 pays.
- Créée en 2007, la **Fondation Groupe SEB** consacre son action de mécénat à la lutte contre l'exclusion et au « mieux vivre pour tous ». Elle a soutenu 47 projets en 2012.
- Certifications\* : **91 %** des entités industrielles et logistiques internationales certifiées OHSAS 18001 (santé/sécurité) et **94 %** certifiées ISO 14001 (environnement).
- Taux de recyclabilité potentielle des produits conçus en 2012 : **80 %**.
- **Réduction de 13 %** de l'empreinte carbone liée aux transports des produits, matières premières et composants.

\* Périmètre monde hors acquisitions de 2011



**natura**  
Respecting the environment

Groupe SEB  
Les 4 M - Chemin du Petit Bois - BP 172  
69134 Ecully Cedex France  
+33 (0)4 72 18 18 18  
www.groupeseb.com

